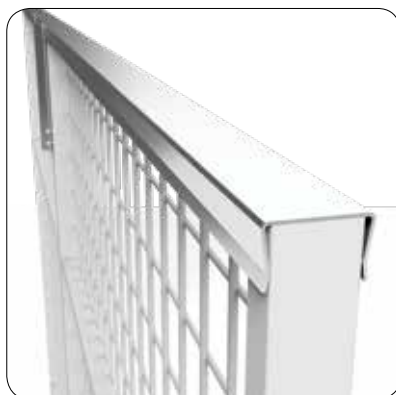


Produktinformation

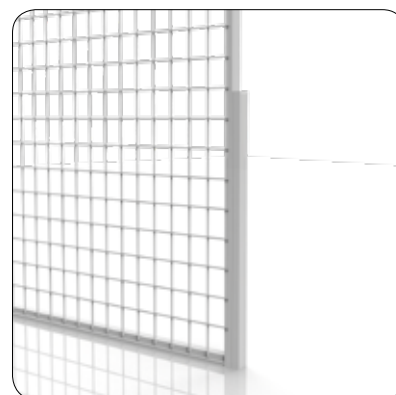
» Montagedetaljer till förrådsväggar



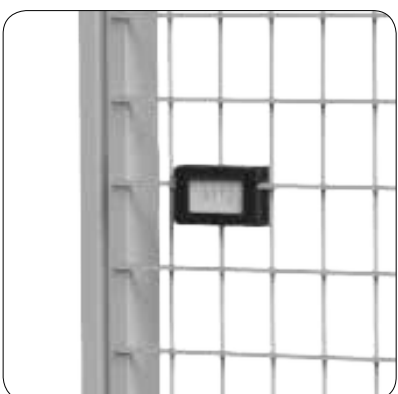
7-hålsvinkel - För infästning mot vägg.



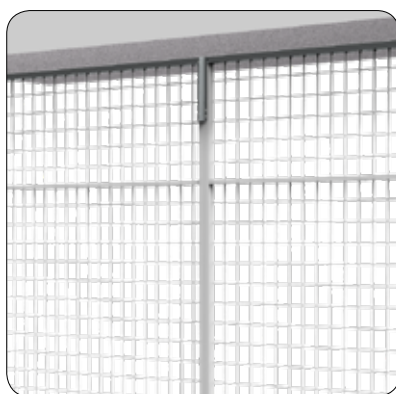
U-profil - Placeras i ovan- och underkant av sektion för stabil konstruktion. (Ej under dörr)



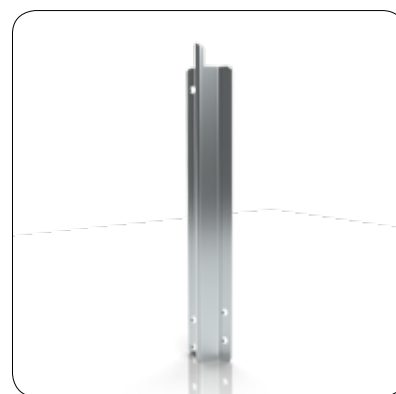
Passbit - För utfyllnad av glipa över 20 mm.



Nummerbricka - Gör det lättare att hitta rätt. Ange önskat nummer så fixar vi detta.



Takfäste - Stabilt förråd med infästning i tak.



Tvåhålsklammer - Vinklad.



Tvåhålsklammer - Rak.